



Gestion et sécurité
de l'accueil visiteur
et des accès à Internet

E-LOGIQ – Tél : 0820 39 35 66 – www.e-logiq.com

SAS au capital de 40.000 Euros – R.N. 74, 54280 SEICHAMPS

WiSecure® est une marque déposée par son propriétaire E-Logiq.

En raison des lois du copyright, ce document est interdit à la reproduction totale ou partielle.



Offrir un accès à l'internet public ou privé
c'est devenir **opérateur de communications électroniques**

Depuis une loi n°2006-64 du 23 janvier 2006 relative à la lutte contre le terrorisme, toutes les personnes qui offrent au public une connexion permettant une communication en ligne par l'intermédiaire d'un accès au réseau Internet, y compris à titre gratuit, sont tenues de conserver un certain nombre de données dites de trafic.



Ce que l'opérateur doit conserver

- ✓ Les informations permettant d'identifier l'utilisateur
- ✓ Les données relatives aux équipements et terminaux utilisés
- ✓ Les caractéristiques techniques ainsi que la date, l'horaire et la durée de chaque communication
- ✓ Les données relatives aux services complémentaires demandés ou utilisés et leurs fournisseurs
- ✓ Les données permettant d'identifier le ou les destinataires de la communication

(Décret n°2006-358 du 24 mars 2006, article R. 10-13 du CPCE)



Ce que l'opérateur ne doit pas conserver

- ✓ ... le contenu des correspondances échangées ou des informations consultées, sous quelque forme que ce soit, dans le cadre de ces communications ...

(Article L. 34-I-V du CPCE)

Ce que l'opérateur risque

- ✓ Un an d'emprisonnement et 75.000 euros d'amende pour les personnes physiques et 375.000 euros pour les personnes morales.

(Article L. 39-3 du CPCE)



A qui donner ces informations

- ✓ L'officier de police judiciaire au cours d'une enquête de flagrance
- ✓ Le Procureur de la République ou l'officier de police judiciaire sur autorisation du procureur et au cours d'une enquête préliminaire
- ✓ Le juge d'instruction ou l'officier de police judiciaire par lui commis au cours de l'instruction
- ✓ Les agents individuellement habilités des services de police et de gendarmerie, spécialisés dans la prévention des actes de terrorisme

(Articles 60-1, 77-1-1 et 99-3 du Code de procédure pénale ainsi que l'article L. 34-1-1 du CPCE)

... sera puni de trois mois d'emprisonnement et de 30.000 euros d'amende ou de l'une de ces deux peines seulement quiconque aura, sans raison valable, refusé de fournir les informations ou documents ou fait obstacle au déroulement de l'enquête ...

Positionnement de WiSecure®



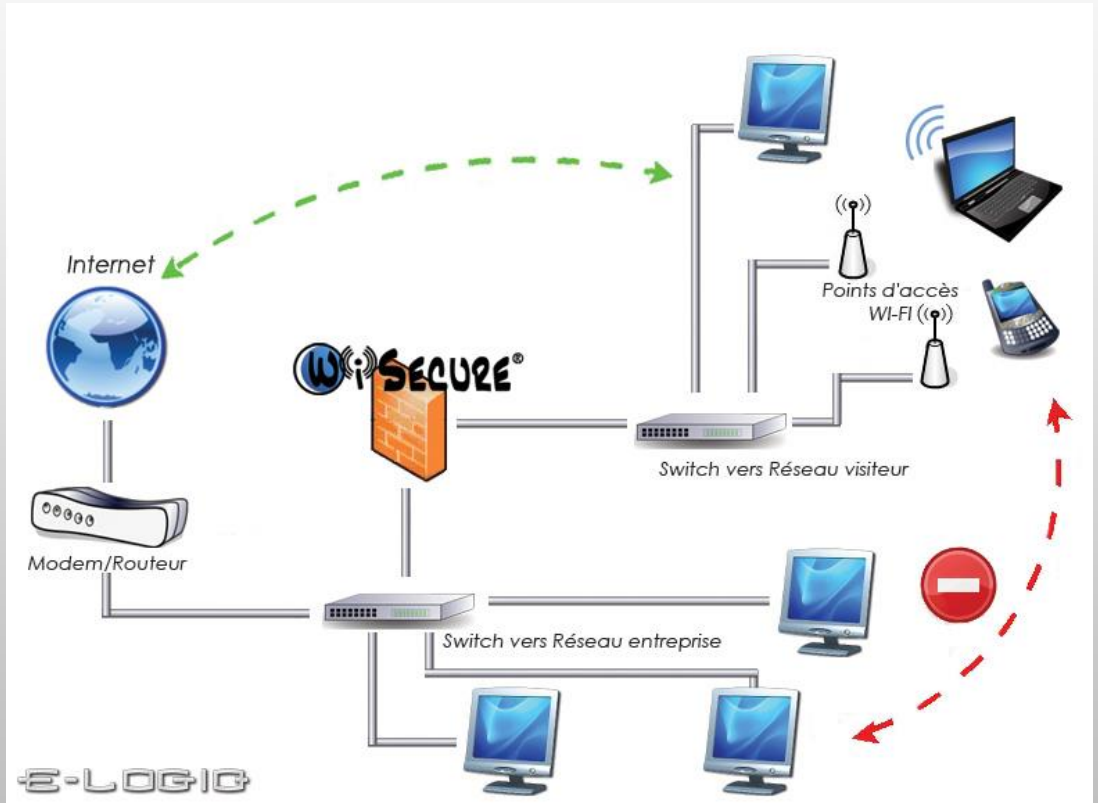
- ✓ Dédié au marché des entreprises privées ou publiques de toute taille
- ✓ Gestion de l'accueil Visiteur
- ✓ Gestion de vos accès Internet
- ✓ Aucune contrainte d'installation et d'administration
- ✓ Un coût solution pour tout type de budget

WiSecure® et l'accueil de vos visiteurs



- ✓ Gestion de tous types de mobilité, PC, PDA, ...
- ✓ Sécurité et administration, une totale étanchéité entre les réseaux, des interfaces web intuitives et performantes
- ✓ Respect des obligations légales définies à travers les lois LOPPSI et Hadopi
- ✓ Analyse des flux 3QCO
(*Qui, Quand, Quoi, Comment, Où*)
- ✓ Base de données de stockage des flux
- ✓ Sauvegarde en ligne des journaux de flux
- ✓ Les systèmes WiSecure® sont supervisés grâce à un monitoring en temps réel

Intégration de WiSecure® dans un réseau



E-LOGIQ – Tél : 0820 39 35 66 – www.e-logiq.com

SAS au capital de 40.000 Euros – R.N. 74, 54280 SEICHAMPS

WiSecure® est une marque déposée par son propriétaire E-Logiq.

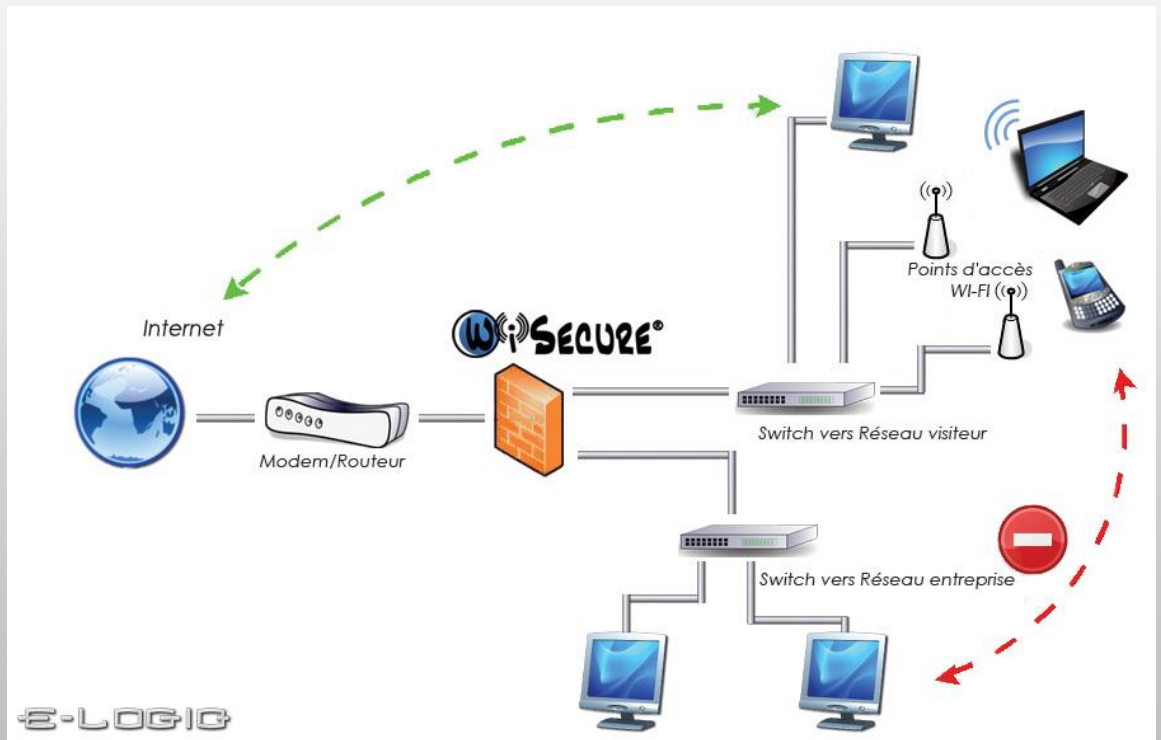
En raison des lois du copyright, ce document est interdit à la reproduction totale ou partielle.

WiSecure® et vos accès Internet



- ✓ Sécurité et administration, une totale étanchéité entre les réseaux
- ✓ Pare-feu sur tous les flux entrants
- ✓ Respect des obligations légales définies à travers les lois LOPPSI et Hadopi
- ✓ Analyse des flux 3QCO
(*Qui, Quand, Quoi, Comment, Où*)
- ✓ Identification automatique par adresse MAC
- ✓ Identification sur un LDAP avec gestion de groupe
- ✓ Base de données de stockage des flux
- ✓ Sauvegarde en ligne des journaux de flux
- ✓ Les systèmes WiSecure® sont supervisés grâce à un monitoring en temps réel

Intégration de WiSecure® dans un réseau



E-LOGIQ – Tél : 0820 39 35 66 – www.e-logiq.com

SAS au capital de 40.000 Euros – R.N. 74, 54280 SEICHAMPS

WiSecure® est une marque déposée par son propriétaire E-Logiq.

En raison des lois du copyright, ce document est interdit à la reproduction totale ou partielle.

Exemples concrets de convivialité de WiSecure®

Côté utilisateur

Je peux choisir directement mon réseau sans fil à partir d'un ordinateur ou d'un P.D.A.





L'interface WiSecure® s'adapte automatiquement à l'outil de connexion

Ordinateur

WiSECURE E-LOGIQ

FR GB

Informations de connexion

Utilisateur :

Mot de passe :

Connexion

PDA

WiSECURE E-LOGIQ

FR GB

Informations de connexion

Utilisateur :

Mot de passe :

Connexion

E-LOGIQ – Tél : 0820 39 35 66 – www.e-logiq.com

SAS au capital de 40.000 Euros – R.N. 74, 54280 SEICHAMPS

WiSecure® est une marque déposée par son propriétaire E-Logiq.

En raison des lois du copyright, ce document est interdit à la reproduction totale ou partielle.



Côté administrateur

Créer un compte utilisateur avec un ordinateur ou un P.D.A. (1)

1

2

Recherche (nom complet et identifiant) :

Identifiant	Nom complet	Date validité	Date expiration	Temps restant	
admin	Administrateur e-Logiq	2010-01-01 00h00	---		
amartin	Arthur MARTIN	2010-03-25 09h00	---	05:22:12	
cmassot	Massot Christophe	2010-03-22 15h00	---		
fpierrot	Fred PIERROT	2010-03-18 11h00	---		
iportal	Isabelle Portal	2010-03-26 18h00	---	01:00:00	

Pages: [1] [2]

e-Logiq



Créer un compte utilisateur avec un ordinateur ou un P.D.A. (2)



Bienvenue Administrateur e-Logiq. [Déconnexion](#)

[INFORMATIONS SYSTÈME](#) | [UTILISATEURS](#) | [CONNEXIONS AU PORTAIL](#) | [JOURNAUX](#) | [MAINTENANCE](#) | [CONFIGURATION](#)

Recherche (nom complet et identifiant) :

Identifiant	Nom complet	Date validité	Date expiration	Temps restant	
cmassot	Massot Christophe	2010-03-22 15h00	---		
mproust	Marcel Proust	2010-03-26 18h00	---		
iportal	Isabelle Portal	2010-03-26 18h00	---	01:00:00	
fpierrot	Fred PIERROT	2010-03-18 11h00	---		
amartin	Arthur MARTIN	2010-03-25 09h00	---	05:22:12	

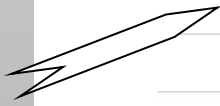
Pages: [\[1\]](#) [\[2\]](#)

Créer un utilisateur [Annuler](#) [Créer](#)

Identifiant:	<input type="text"/>	Nom complet:	<input type="text"/>
Début de validité:	<input type="text" value="09/04/2010 10:00:00"/>	Mot de passe:	<input type="text"/> Generer
Fin de validité:	<input type="text"/>	Heures:	<input type="text"/>
Admin ? :	<input type="checkbox"/>	Imprimer une fiche utilisateur ? :	<input type="checkbox"/>

[e-Logiq](#)

3





✓ Créée depuis 2000 par une équipe d'ingénieurs et de développeurs à la pointe des technologies réseau et Internet.

✓ Une 1ère Réussite avec le portail e-Xelon de gestion des échanges SAV sur le marché de l'industrie automobile, traduit en 10 langues et dans 17 pays.

✓ A ce jour, E-Logiq compte parmi ses clients, Clarion Europe, Université AgroParisTech, Laboratoire Divinences, Conservatoire d'Espaces Naturels de Lorraine, ...